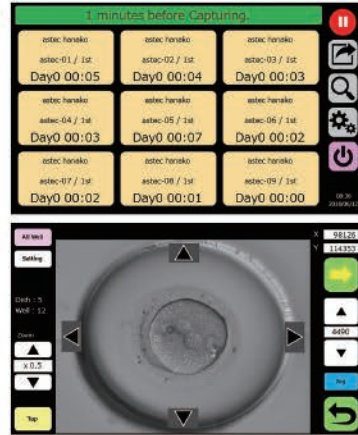


## 装置の小型化&個別培養を実現 (従来比25%削減)

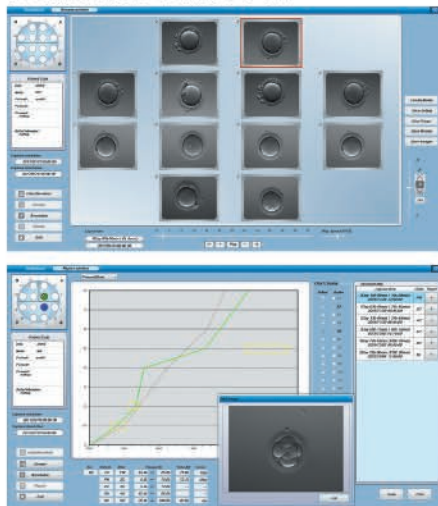
細胞培養装置



### 特長

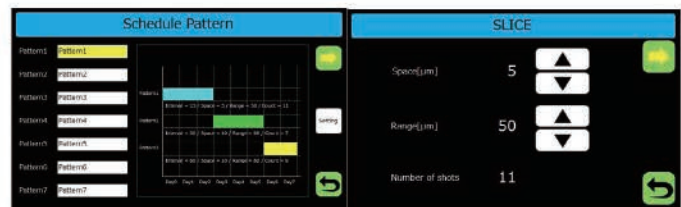
- ① 弊社パーソナルインキュベーターと同サイズまで小型化に成功
- ② 2段設置により有効にスペースを利用
- ③ 各チャンバーに独立した温度センサーを搭載し、安定した培養温度環境を実現
- ④ 定時観察では得られなかった胚の発育過程を正確に把握可能
- ⑤ 直感的なデザインのタッチパネルインターフェース

### Phototuneタイムラプスソフト



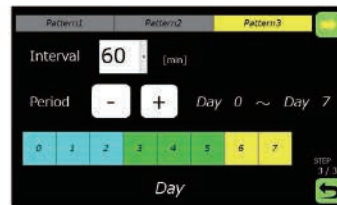
◀ iBISで撮影された画像と関連情報を呼び込み動画を作成します(AVI/MOV/MP4)

◀ ウェルの詳細画像を確認し、時系列にグラフ化でき条件に対してScoreを表示します



【スケジュールパターン設定画面】

【スライス情報画面】



【パターン選択/確認画面】



12-Well miniGPS® Dish (12ウェル・ミニGPSディッシュ)

- ディッシュ部分の両側に持ち手があり、使い易い設計です。
- 胚に対して常に同じ焦点距離と位置を保ち、観察に要する時間を短縮できます。

### i-BIS仕様

寸法単位(=mm)

型 式	CCM-iBIS-SG	型 式	CCM-iBIS-SG	
本 体	外形寸法	W382×D590×H219(突起物を含まず)	供給ガス	CO <sub>2</sub> ガス、N <sub>2</sub> ガス(AGMシステム)
	ディッシュ収納枚数	9枚	CO <sub>2</sub> センサ	IRセンサ
	加湿方式	無加湿方式	CO <sub>2</sub> 制御方式	Duty制御
	電源	AC100V 5A 50/60Hz	CO <sub>2</sub> 制御範囲	0~10.0%
温 度	本体質量	約30Kg	CO <sub>2</sub> 変動幅	±0.3%
	制御方式	デジタルPID方式	O <sub>2</sub> センサ	セラミック式酸素センサ
	使用環境温度	24℃~28℃	O <sub>2</sub> 制御方式	Duty制御
	制御範囲	36℃~39℃	O <sub>2</sub> 制御範囲	2.0~18.0%
XYステージ	変動幅	±0.3℃(室温26℃時)	O <sub>2</sub> 変動幅	±0.5%
	分 布	±0.3℃(室温26℃時)	カメラ	130万画素CCDカメラ
	メインヒーター	シリコンゴムヒーター	対物レンズ	10倍
	移動範囲	±105mm(X軸) ±140mm(Y軸)	照明用光源	赤色LED照明
Zステージ	繰返し位置決め精度	±0.5μm以内	画像保存形式	JPEG
	最高速度	40mm/sec	画像保存方式	NAS(ミラーリング機能付 4TB X 2)
	移動範囲	±5mm	アナログ出力	温度(チャンバーX9)、CO <sub>2</sub> 濃度、O <sub>2</sub> 濃度 SMPコネクタ18ピン(JST製)
	繰返し位置決め精度	±0.2μm以内	接点出力	アラーム発生時にCLOSE、電源OFFでCLOSE SMPコネクタ4ピン(JST製)
最高速度	10mm/sec			

※本製品の各データは、当社基準で測定されております。