

**ASTEL**

# IVF受精卵観察システム CCM-IVF

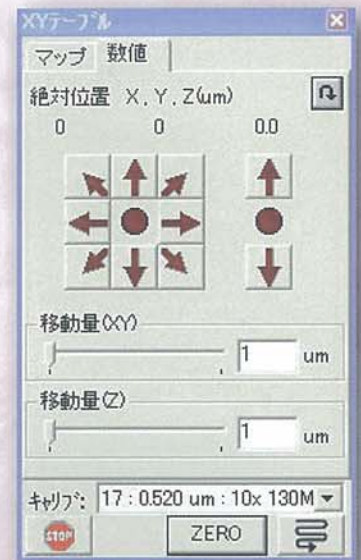




受精卵の発生過程をCO<sub>2</sub>インキュベーター内に入れたまま！  
 出し入れによる環境ストレスが無い状態で何時でも！  
 誰でも簡単操作でタイムラプス撮影を！  
 低価格で全てを可能にしました！

## 特長

- 1 受精卵の動きに対応したGPSディッシュを2種類登録、撮影タイプを選択すると撮影ウェルを自動で選択、色分けして表示します。
- 2 撮影条件の設定は、画面上の設定手順に沿って簡単セット、タイムラプス撮影開始まで手間取りません。
- 3 プレビューボタンでいつでも目的の映像を見ることができます。
- 4 目的によってZ軸スライス写真を撮影することが可能です。ステップ幅や基準からの上限下限の距離が設定できます。
- 5 設定条件に対してハードディスクの使用容量予測、残り容量と光源照射総時間を表示します。
- 6 培地交換前後の撮影を数度のクリックで簡単に連結可能です。
- 7 ブラウザソフトASBROを標準装備、起動して動画を作成、スケール、テキスト、時間表示は、「絶対値」「相対値」どちらも簡単に表示可能です。
- 8 オフライン解析としてグレーディンググラフが表示可能です。



XYZステージの移動パレット  
 移動量を決めて矢印ボタンを押すと、  
 その方向に移動量分だけ移動します。



ディッシュ選択画面です。  
 ウェルを選択すると色で撮影ウェルを自動選択します。

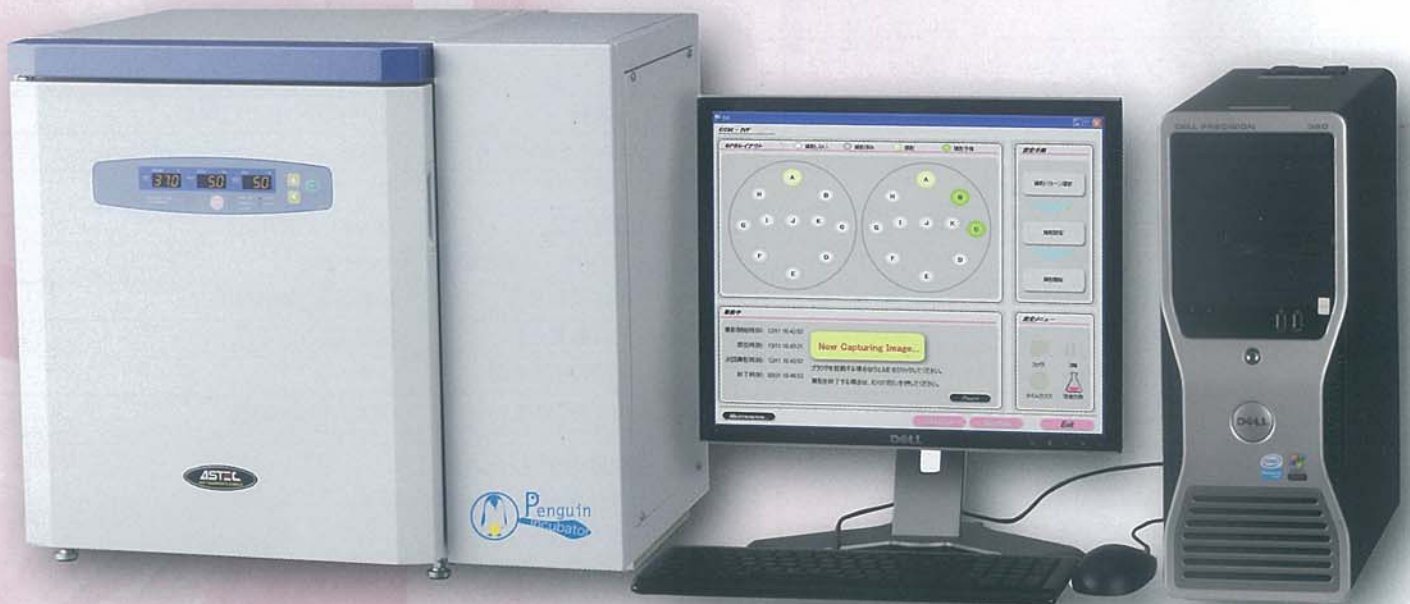


プレビューボタンで映像をいつでも見ることができます。  
 ゲイン、露光時間など全ての操作が集中しています。





ステージの取り付け取り外しが簡単で庫内メンテナンスが容易です。  
またシャーレの出し入れ、セットは、1枚ずつ确实、安全に行なえます。



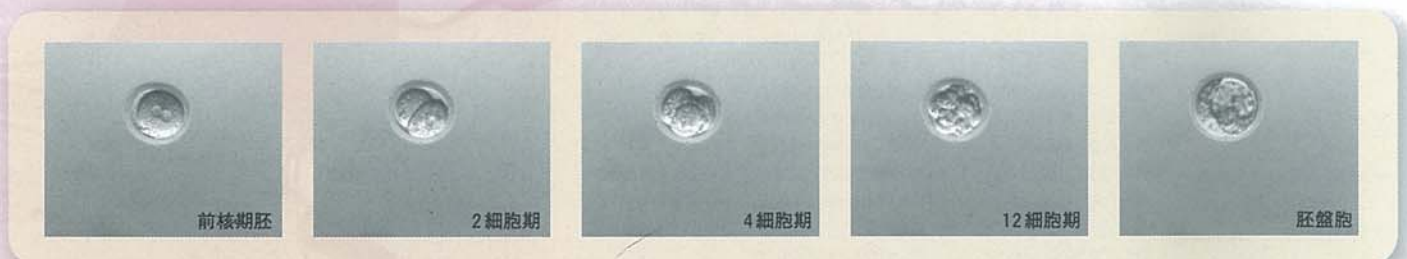
※写真は、CCM-IVFセットアップイメージです。(パソコン一式は、別売りです)



CCM-IVFを安心してご使用いただくためにファクトリーPCの要求事項として次の要件以上でご準備下さい。

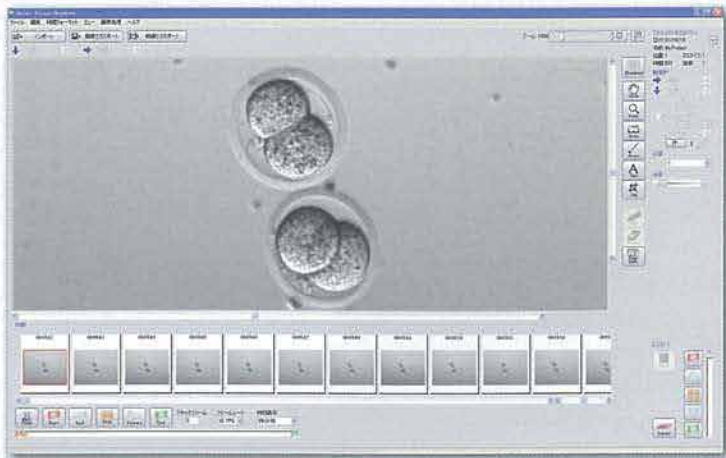
- ・Windows XP Professional
- ・CPU 2GHz以上推奨
- ・19インチTFT液晶モニター 1280×1024
- ・ドライブ:CD/DVD/USB2×4・メモリ:2GB 以上
- ・HDD:320GB以上の容量推奨

培地交換するウェルの撮影状態がわかります。  
位置修正やリスタートがスムーズに行なえます。



指定した間隔で撮影した1枚1枚の写真の画像情報は、ログとして保存されます。  
作業者は、自由に指定した期間の動画をフレームレートを決めて再生することができ、胚分割の動的質的評価が可能になります。





ASBROを起動して「動画エクスポート」→「時間軸」で動画を作成します。



サムネイル画像を確認して分割数などを入力し、グラフを表示させます。

## 機器仕様 CCM-IVF

### 本体インキュベーター部

内容量	30L
外形寸法	W615xD410xH510mm
内形寸法	W310xD295xH330mm
加温方式	ダイレクトヒーティング方式
温度制御方式	デジタルPID
温度制御範囲	室温+5°C~50°C
温度分布	±0.3°C
加湿方式	自然蒸発(バット注水)
庫内湿度	95%±4RH
CO <sub>2</sub> センサー	IRセンサー
CO <sub>2</sub> 制御方式	DUTY制御
CO <sub>2</sub> 制御範囲	0%~20.0%
CO <sub>2</sub> 変動幅	±0.1%
O <sub>2</sub> センサー	ガルバニ電池式
O <sub>2</sub> 制御方式	ON・OFF制御
O <sub>2</sub> 制御範囲	1~89%
O <sub>2</sub> 変動幅	±0.5%
警報	温度・CO <sub>2</sub> 濃度・O <sub>2</sub> 濃度に設定
製品質量	45Kg
電源	AC100V Max4.0A 50/60Hz

### カメラユニット部

画素数	130万画素(1280x1024)
イメージセンサー	CMOS
対物レンズ	10x (NA 0.25)
撮影範囲	660μm x 530μm
タイムラプス撮影間隔	1min~24h
形態観察方式	透過照明(編射照明)
形態観察光源	赤色LED
XYZ最小移動量	1μm
繰り返し誤差	XY方向10μm以内

### ■GPSディッシュ



Universal GPS



Embryo GPS

全てのウェルがすり鉢状になっており、胚は、常にウェルの中心に落ち着きます。  
エンドキシテスト(LAL<0.5EU/mL)・1-cell マウスエンブリオテスト済み(80%以上)

発売元



**株式会社 アステック**

代理店

URL <http://www.astec-bio.com> E-mail [info@astec-bio.com](mailto:info@astec-bio.com)

本社	〒811-2207	福岡県糟屋郡志免町南里4丁目6番15号 TEL(092)935-5585 FAX(092)936-6613
東京営業所	〒101-0021	東京都千代田区外神田6丁目16番9号外神田千代田ビル8F TEL(03)3834-4485 FAX(03)3834-4626
大阪営業所	〒532-0011	大阪市淀川区西中島7丁目4番17号新大阪上野東洋ビル9F TEL(06)6838-3108 FAX(06)6305-4616
福岡営業所	〒811-2207	福岡県糟屋郡志免町南里4丁目6番15号アステックビル5F TEL(092)935-5685 FAX(092)935-5581
札幌営業所	〒065-0014	札幌市東区北14条東15丁目3-5 S・Tビル5F B号室 TEL(011)780-4485 FAX(011)780-4488